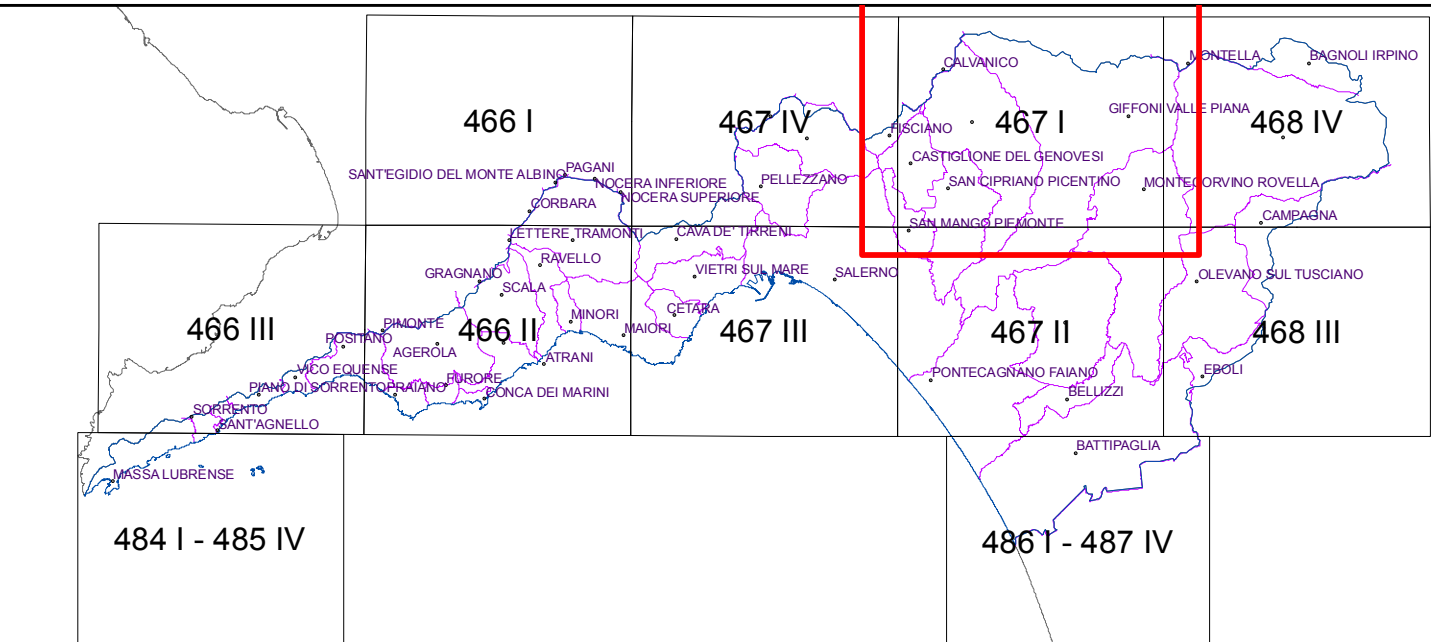


PIANO PER L'ASSETTO IDROGEOLOGICO



SEZIONE: **NORMATIVA E DOCUMENTAZIONE**
ELABORATO: **CARTA PROGRAMMATICA DEGLI INTERVENTI-RISCHIO DA FRANA**
CODICE: **N_PGMINT_FRN_467I**
SCALA: **1:25.000**
MARZO 2011

STUDI RILIEVI E ELABORAZIONI
RAGGRUPPAMENTO TEMPORANEO DI PROFESSIONISTI
GEORES Studio associato di geologia (Mandatario)
geol. Antonio Carbone, geol. Antonio Gallo

UFFICIO DIREZIONE DELL'ESECUZIONE
geol. Crescenzo Minotta - Direttore dell'Esecuzione - Rischio da frana
geol. Gerardo Lombardi - Direttore dell'Esecuzione - Rischio idraulico
ing. Gianluca D'Onofrio - Assistente alla direzione dell'Esecuzione
geol. Filomena Moretta - Assistente alla direzione dell'Esecuzione

COORDINATORE PER LA SICUREZZA
ing. Sergio Iannella

UFFICIO DEL RESPONSABILE UNICO DEL PROCEDIMENTO
avv. Maria Affinita - Coordinatore amministrativo

RESPONSABILE UNICO DEL PROCEDIMENTO
arch. Giuseppe Grimaldi

IL SEGRETARIO GENERALE
avv. prof. Luigi Stefano Sorvino

Legenda

— Limite Autorità di Bacino Destra Sele
— Limite comunale

PERICOLOSITA'/RISCHIO DA FRANA
pericolosità/rischio da frana elevato (P3/R3)
pericolosità/rischio da frana molto elevato (P4/R4)

TIPOLOGIA INTERVENTI
mis.1_barriere
mis.1_barriere, contenimento coperture e canalizzazione delle acque
mis.1_contenimento coperture e canalizzazione delle acque
mis.1_reti in aderenza
mis.1_reti in aderenza e barriere
mis.1_vasche di accumulo
mis1_palificate e drenaggi
XXXXX codice identificativo